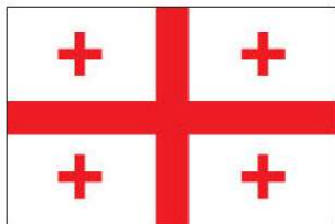


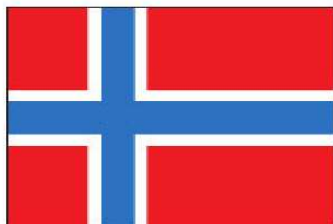
Exercice n°1 :

Reproduire approximativement les drapeaux ci-dessous et y marquer les éléments de symétrie éventuels :

- En vert, le centre de symétrie ;
- en bleu, le ou les axes de symétrie.



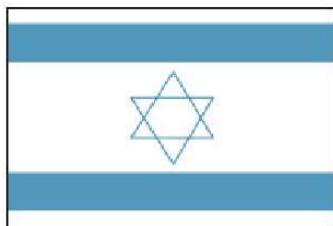
Géorgie



Norvège



Macédoine



Israël

Exercice n°2 :

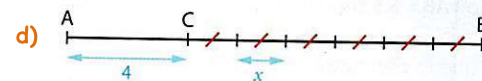
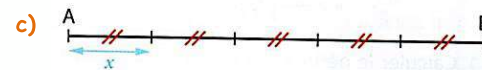
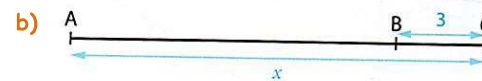
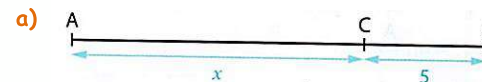
Lors d'un sondage réalisé dans un collège, on obtient les résultats suivants :

- $\frac{5}{20}$ des élèves préfèrent avoir cours le samedi matin à la place du mercredi matin ;
- $\frac{2}{5}$ des élèves préfèrent avoir cours le mercredi matin à la place du samedi matin ;
- $\frac{3}{10}$ des élèves préfèrent n'avoir cours ni le mercredi matin ni le samedi matin mais avoir des journées plus longues le reste de la semaine.

Que va décider le Conseil d'administration du collège s'il veut satisfaire au mieux les élèves ?

Exercice n°2 :

1 Exprimer la longueur AB en fonction de x .



2 Exprimer le périmètre P de chacune de ces figures en fonction de x .

